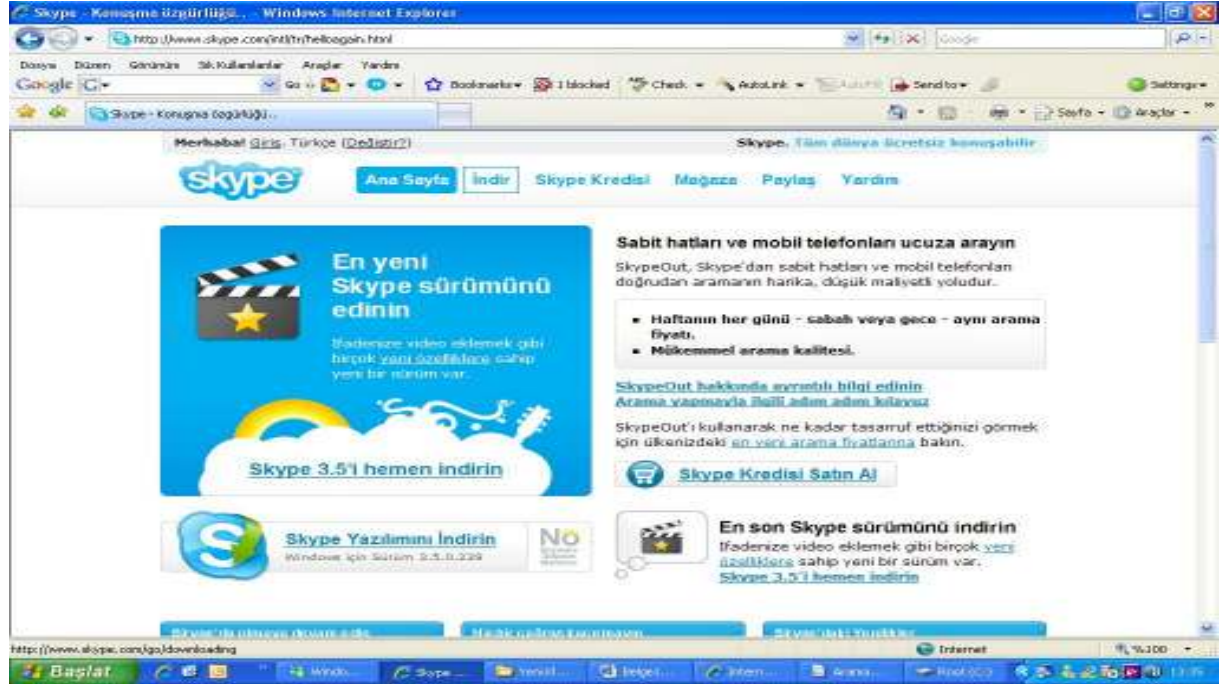
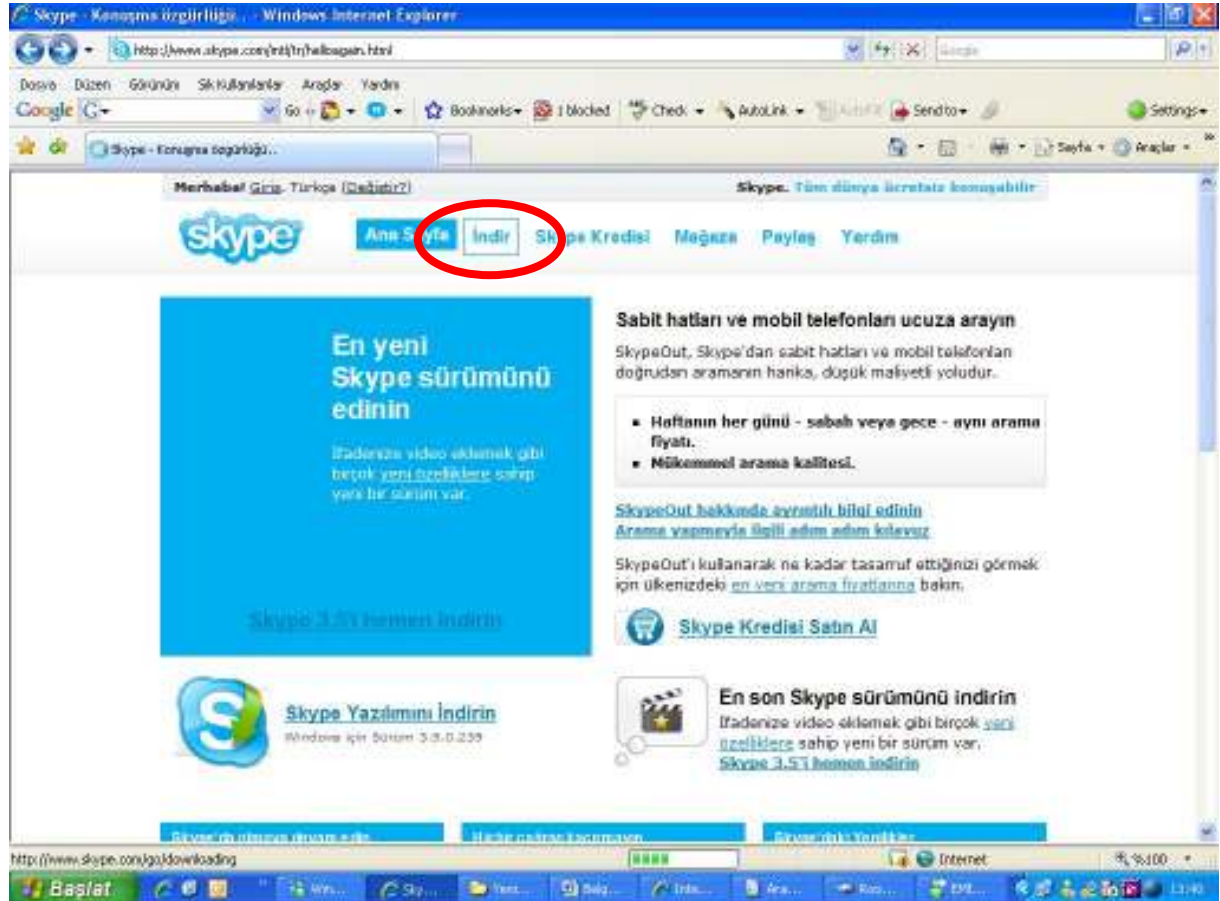


SKYPE KURULUMU

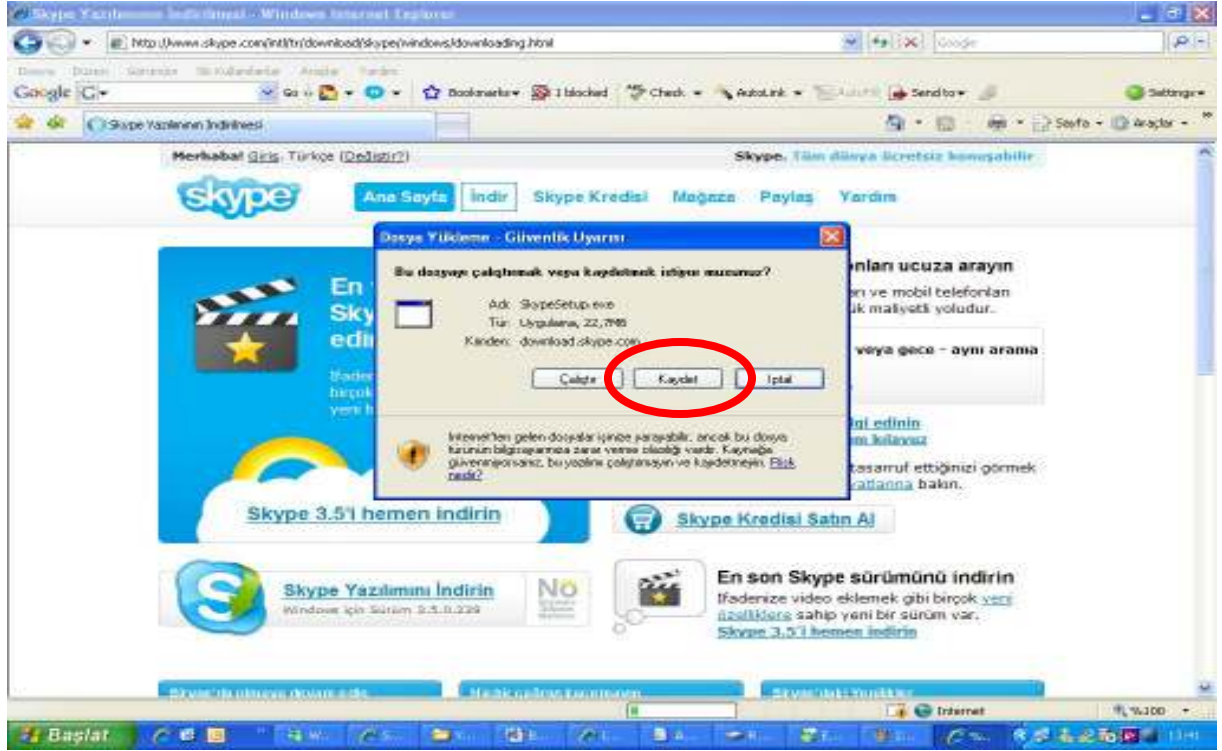
1-Skype programı bilgisayarınızda kurulu değilse www.skype.com web sayfasını ziyaret ediniz.



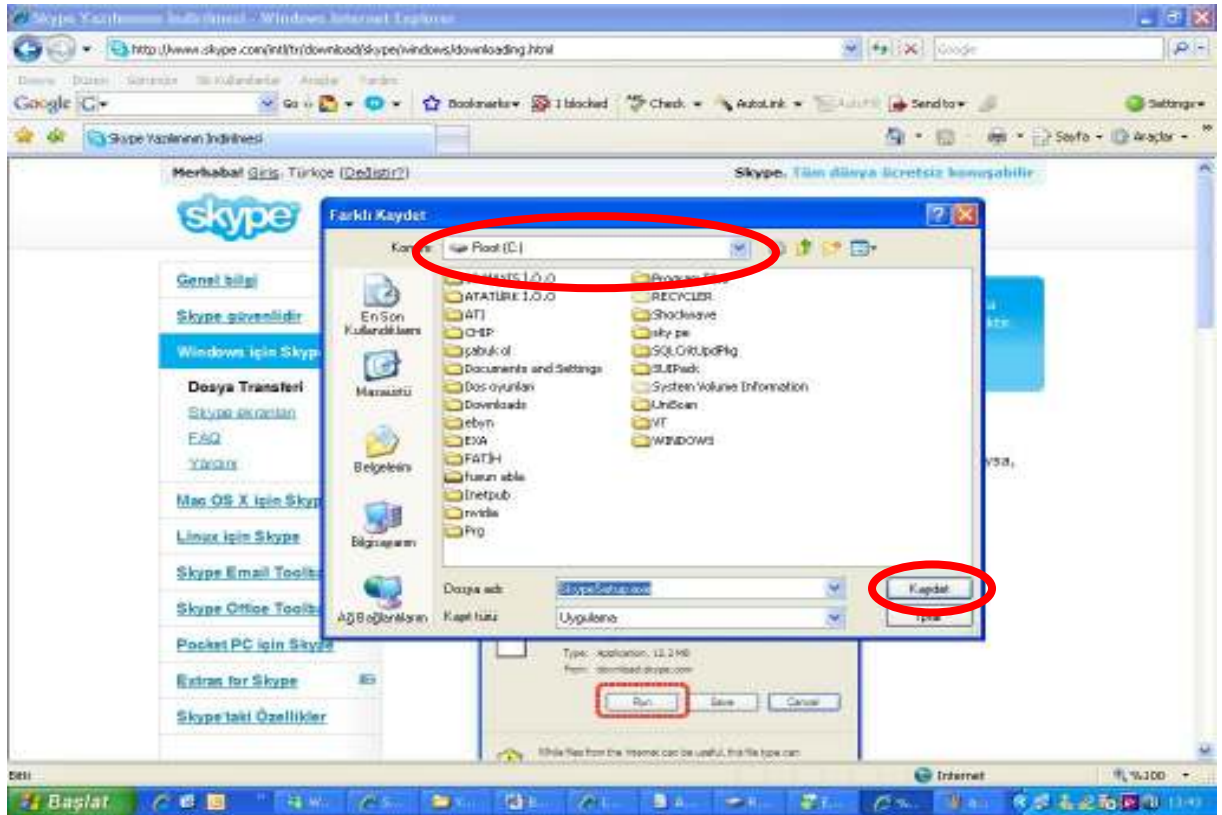
2-Skype web sayfası üst bölümündeki “İndir” linkini tıklayınız.



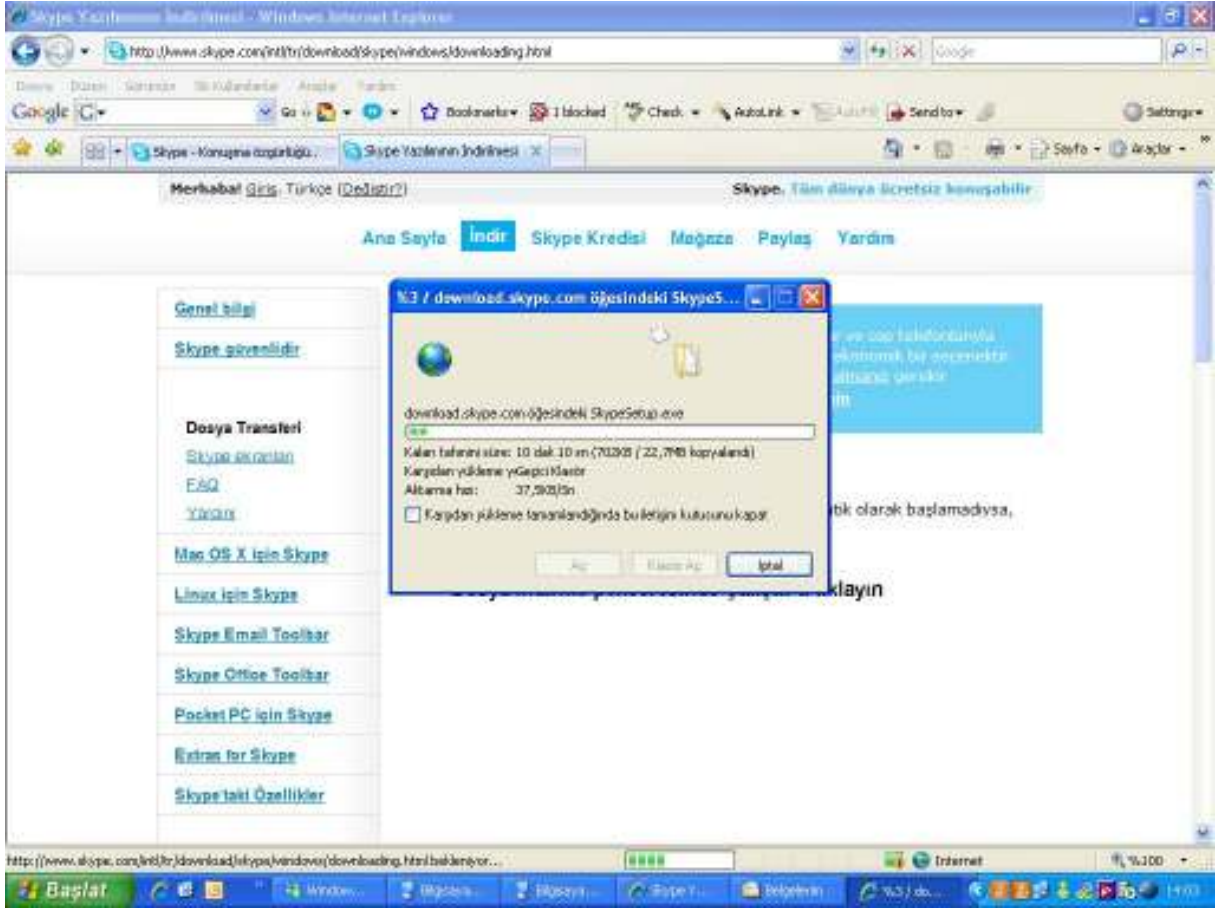
3-Dosya güvenlik uyarısı penceresinde kaydet butonu tıklanır.



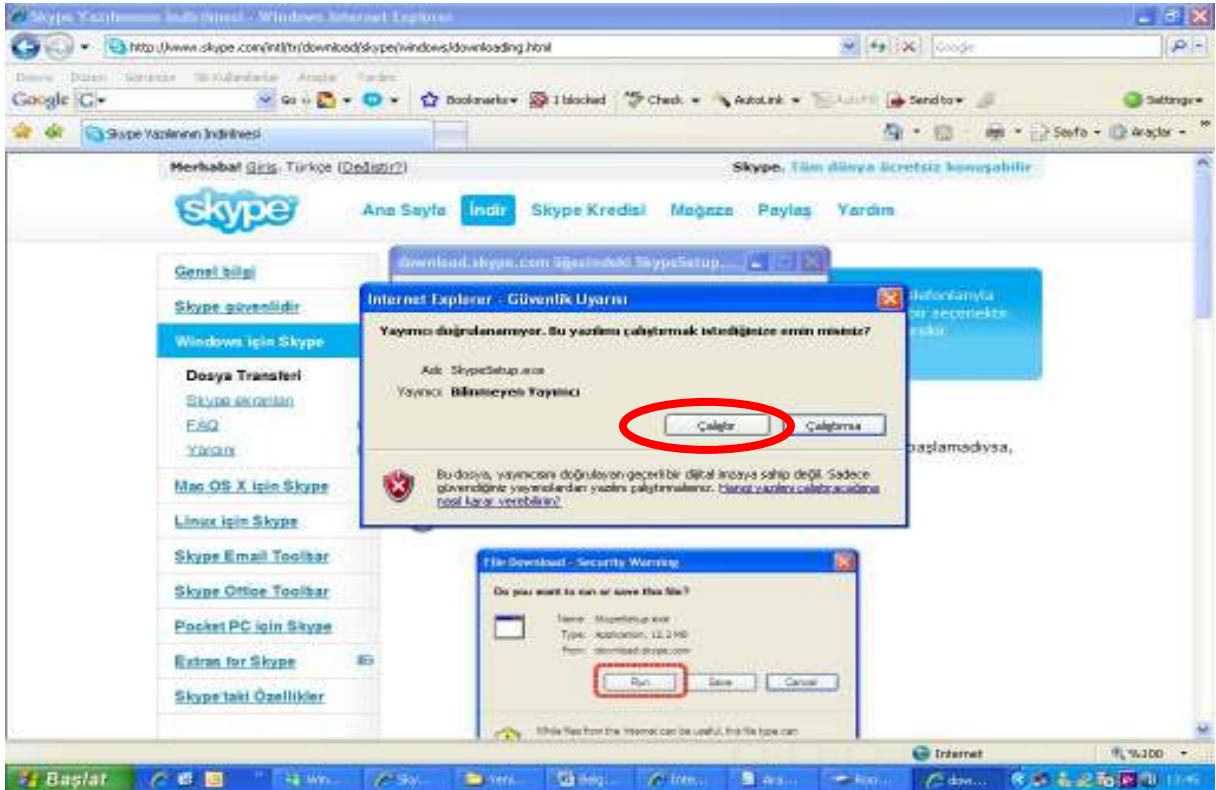
4-Dosyanın kaydedileceği dizini seçiniz ve kaydet butonunu tıklayınız.



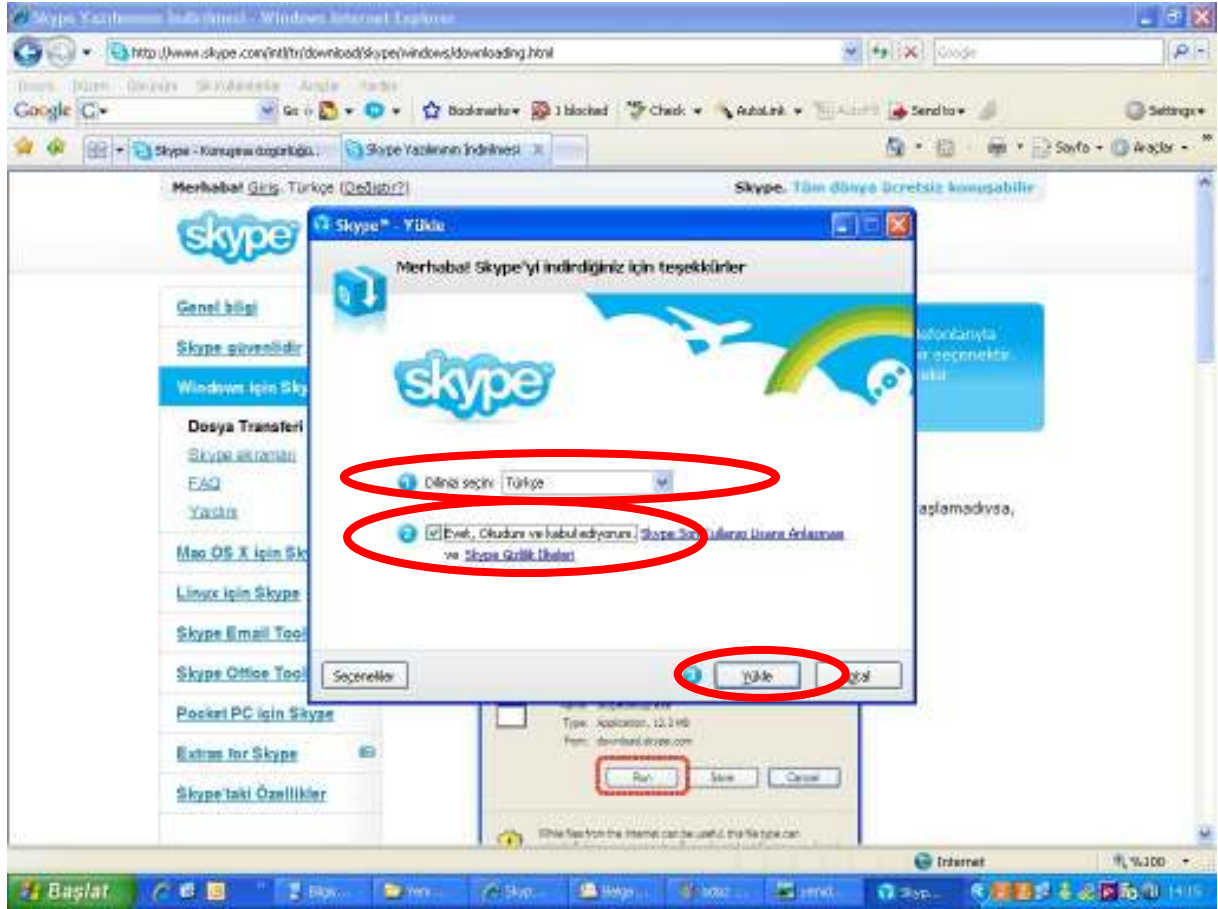
5-Dosyanın bilgisayarınıza kaydedilmesi süresince bekleyiniz.



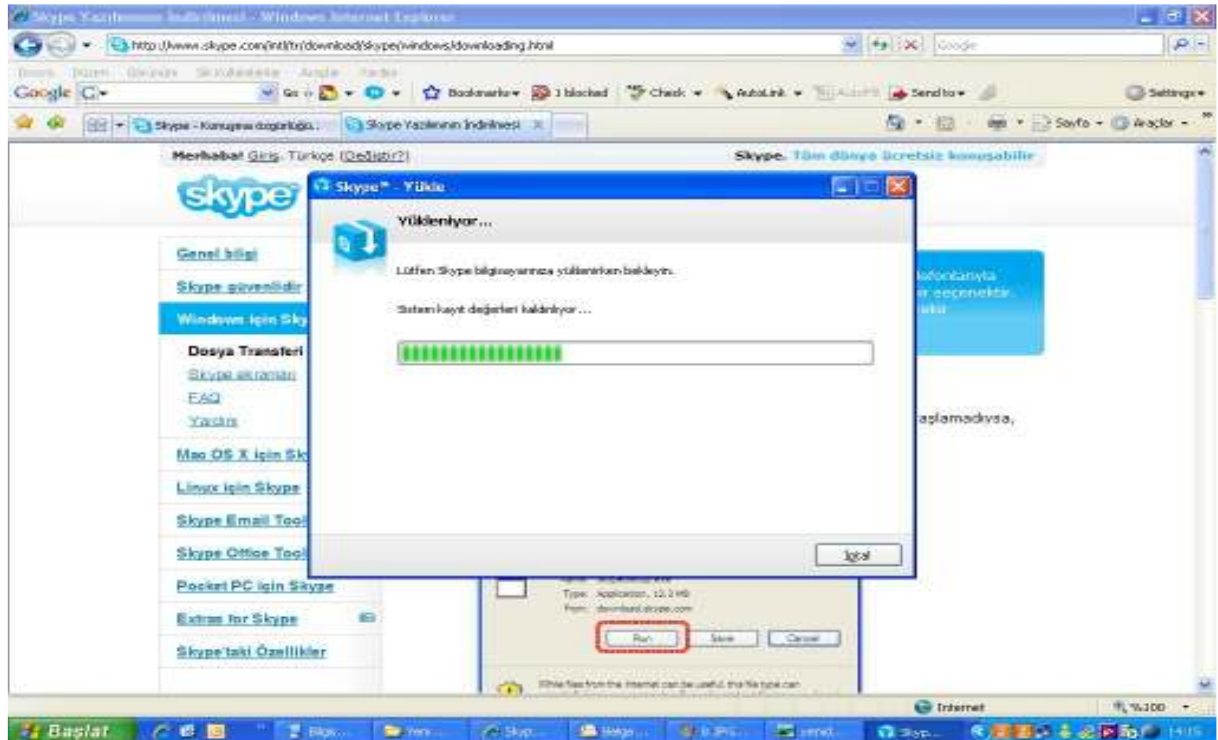
6-Kaydetme işlemi tamamlandığında karşınıza çıkan pencerede Çalıştır butonuna tıklayınız.



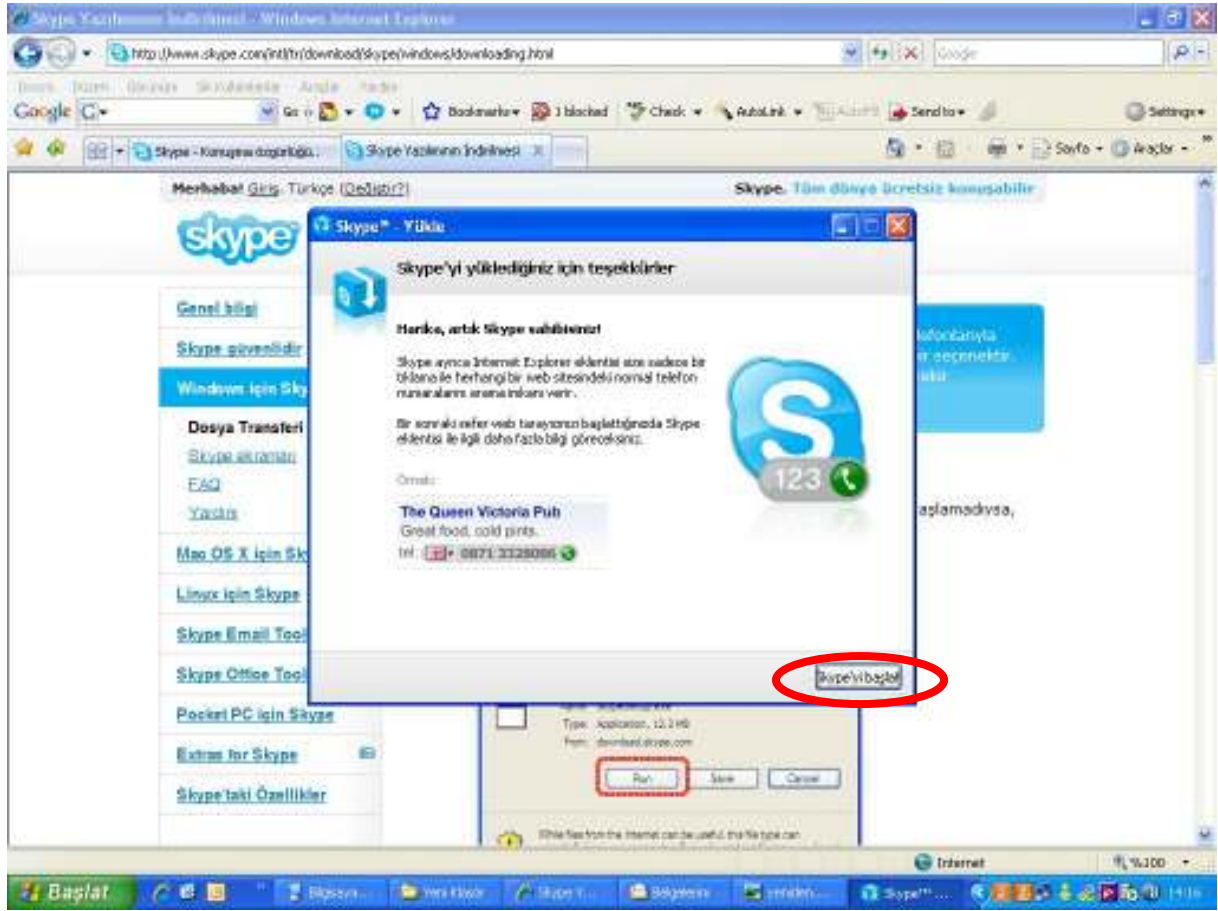
7-Skype-Yükle penceresinde dil seçeneklerinden Türkçe'yi seçip, "Evet, okudum, kabul ediyorum" seçeneğini işaretleyip Yükle butonuna tıklayınız.



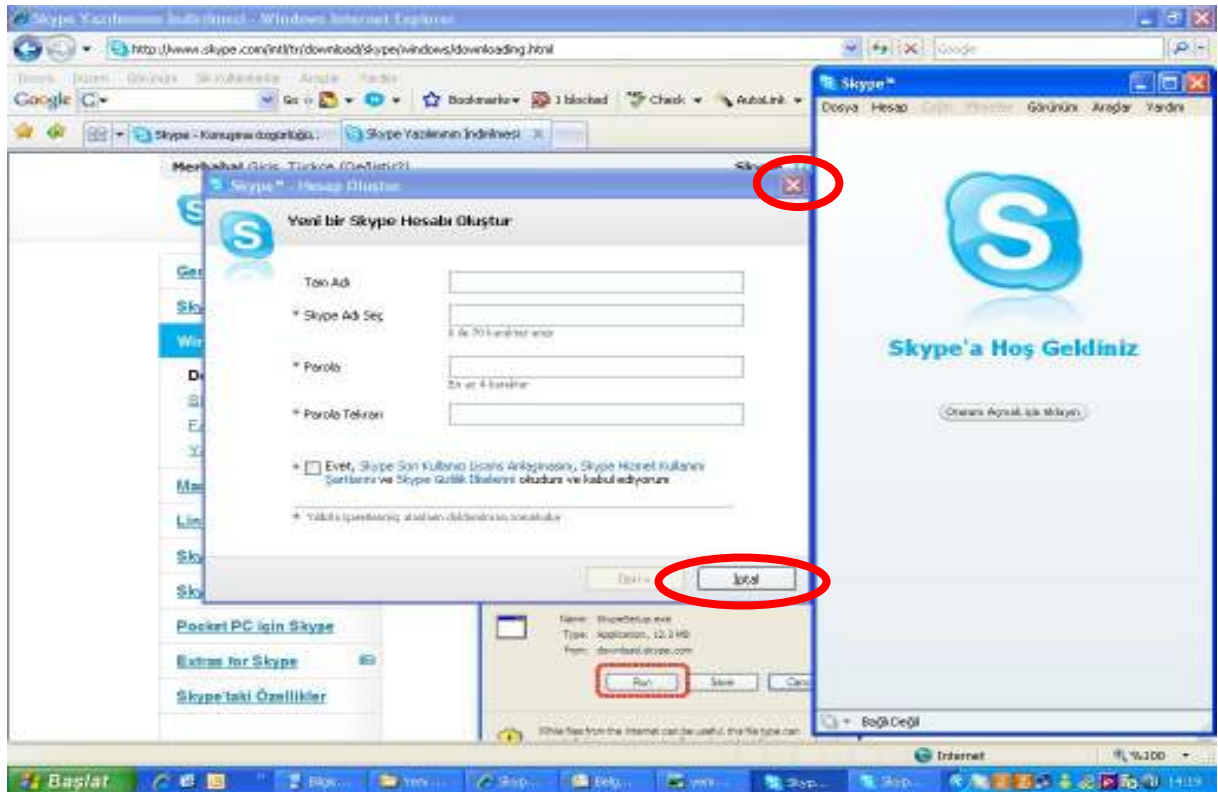
8-Yükleme otomatik yapılacağından yükleme sırasında işlem yapmadan bekleyiniz.

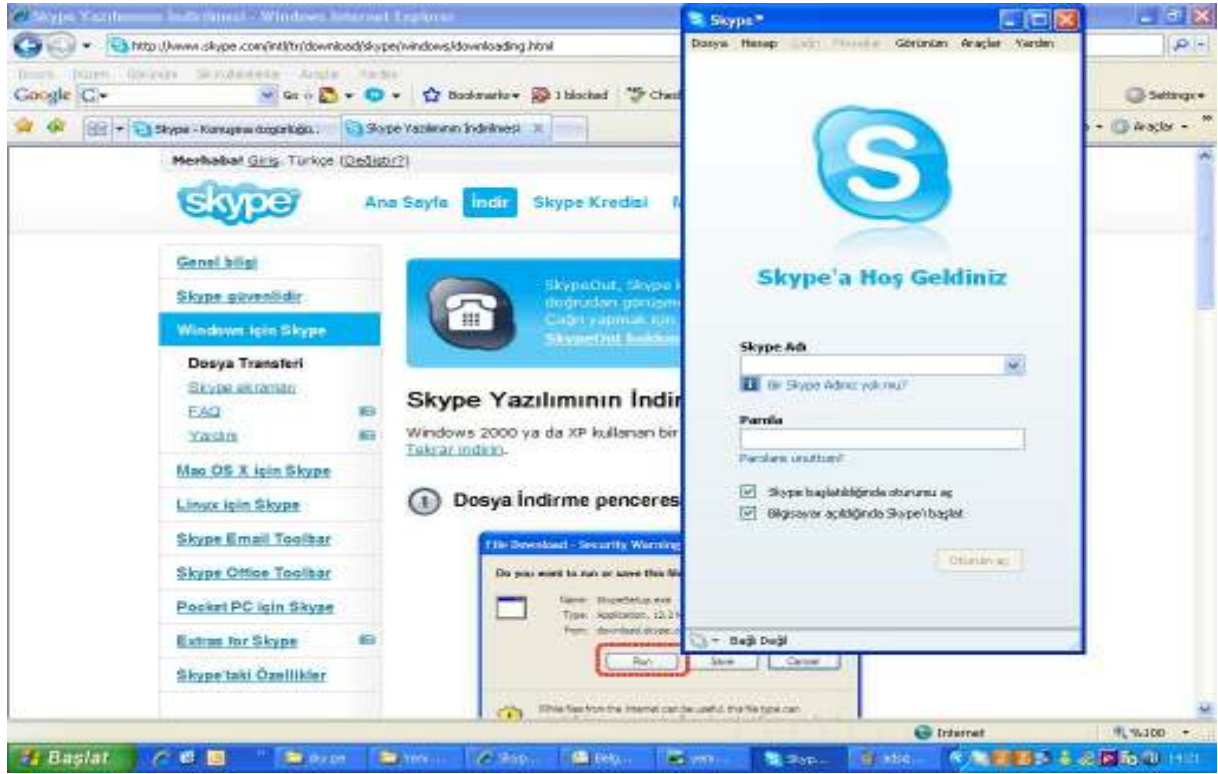


9-Kurulum tamamlandığında Skype-Yükle penceresinden Skype'yi Başlat butonuna tıklayınız.



10-Skype hesap oluşturma penceresini kapatarak Skype oturum açma ekranına ulaşınız.





11-Skype adı kısmına görevli olduğunuz vergi dairesi adını ve 'vd' ekini yazınız.

Örneğin, Konak Vergi Dairesi Müdürlüğünde görevli iseniz Skype adınız **konakvd** olacaktır.

12-Parola kısmına **mevcut parolanızı** giriniz ve **Oturum aç** butonuna tıklayınız.



13-Skype programı oturum açarak kullanıma hazır hale gelecektir.

